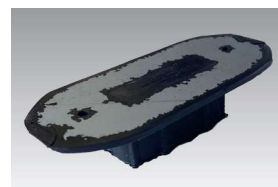


# MATS<人工芝・マット・ボール止め>

## ティグランド人工芝



### 664 ティグランドマット

1800×900mm

人工芝部:特殊ポリエチレン芝 毛足長さ22mm

- 耐摩耗性の向上と弾性回復力が改善されました。
- 小判型ティーホルダー孔10ヶ所付(鉄板入り)
- 特殊なウイルトン織り加工を採用しています。

### 664-A 小判型ティーホルダー

70×30mm 樹脂製

664ティグランドマット用のティーホルダーです。



### 662 アstroジョイ 改良型

4000×25000mm 人工芝部:特殊ポリオレフィン芝 毛足長さ65mm

改良型アastroジョイの特長

- 天然芝の感触をもち自然なショット感
- 全面どこでもティーアップが可能
- パイルの密度を従来品より約2割アップ。  
パイルの基布(下地の布)の厚みをアップさせた事で、耐久性が従来品よりアップ。
- 耐候性を持つ素材を使用
- メンテナンスが簡単

製品仕様

4m幅×25m巻

最小受注ロット 4m幅×5m(20㎡) 20㎡以上は1m単位でカット可能

ゴムチップ・焼成珪砂付(当面補充分含む)

色 グリーン パイル材質 特殊ポリオレフィン パイル長さ 約65mm



### 661 アstroガーデンFG

1000×15000mm

受注5m巻・15m巻

水はけが良く、ポリエチレン製のため耐久性が高いです。  
明るい緑色の人工芝で、芝部は22mmあり、クッション性に優れています。

### 661 アstroガーデンLS

1000×15000mm

受注5m巻・15m巻

水はけが良く、ポリエチレン製のため耐久性が高いです。  
濃い緑色の人工芝で、芝部は22mmあり、クッション性に優れています。



### 663 テラスター7221

300×300×28tmm

人工芝部:ナイロン芝

土台:ポリエチレン

芝生長18mm

コンパクトな設計により設置場所の形状を問わず設置が可能な人工芝です。また、すのこ状の樹脂製基盤に直接ナイロン葉を植えているので透水性、通気性が抜群です。グレーチング上に設置するとコースの美観を高めます。

**マット：芝生保護資材**



**936-T KMSマット10-T**

1000×3000×15mm 突起付 色:黒 ゴム製

芝保護や歩経路に使用できる突起付タイプの新しいマットです。

特徴: 1. 硬度で耐久性に優れています。2. 突起部形状により耐スパイク性を保ちます。3. 芝の育成保護に最適です。4. 快適な歩行感が楽しめます。



**936-A KMSマット10-A**

1000×3000×15mm 突起付 色:黒 ゴム製

ゴム質が硬質で坂路に適した新しいタイプのマットです。

表面の突起部分に特徴があり、間隔の短い突起構造でスパイクでの歩行やカート走行時にノンスリップ効果を生み出します。

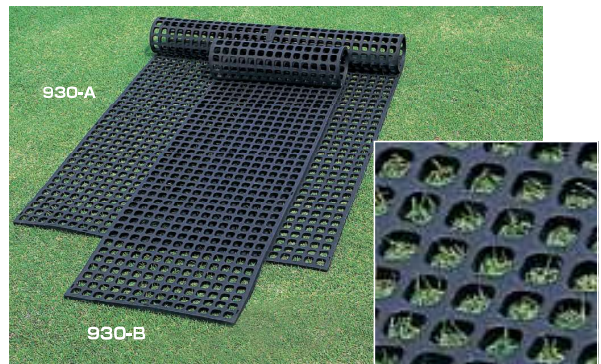


**936-B KMSマット12-B**

1200×3000×15mm 突起付 色:黒 ゴム製

芝保護や歩経路に使用できる突起付タイプの新しいマットです。

特徴: 1. 柔軟な高品質ゴムで、より快適な歩行感が得られます。2. 突起部形状により耐スパイク性を保ちます。3. 芝の育成保護に最適です。



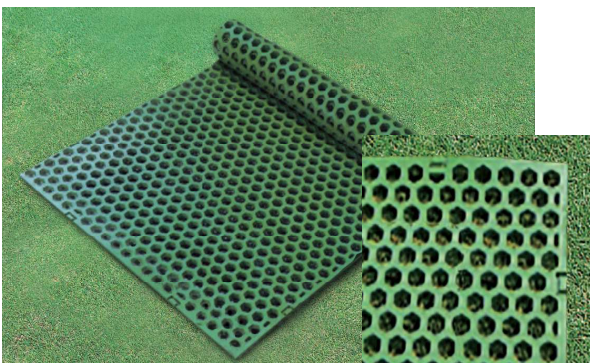
**930-A タフガード 1200**

1200×2000×15mm 色:黒 ゴム製

**930-B タフガード 600**

600×2000×15mm 色:黒 ゴム製

集水ログレーチングのマットとしても活用できます。



**930-G タフガード・グリーン**

1000×2000×15mm 色:緑 ゴム製



**934 U字型差しピン**

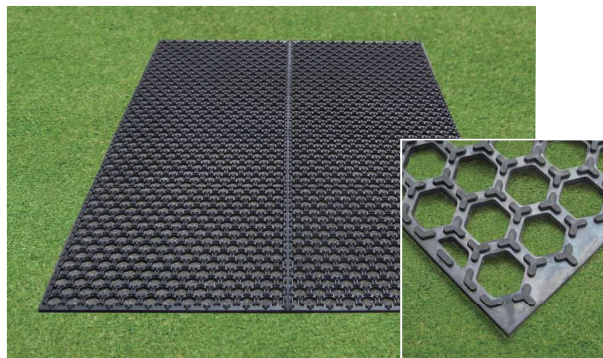
幅:約10mm×長さ:約130~140mm銅メッキ製

1ロット200本

各種マット、シートの固定に使用します。

# MATS<人工芝・マット・ボール止め>

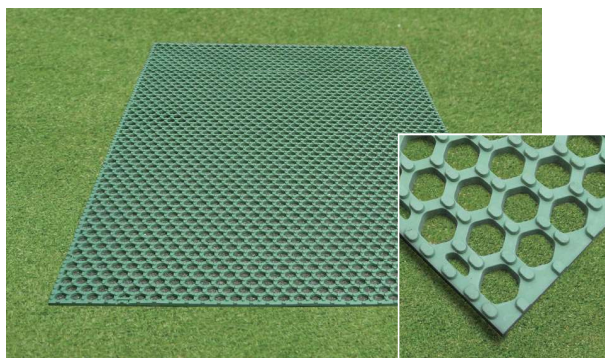
## マット：芝生保護資材



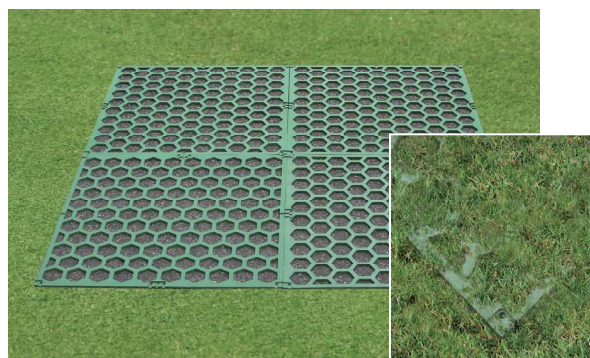
**931-A ニュープロットマット1200**  
1200×2000×15t mm 突起付 色:黒 ゴム製  
突起部形状により耐スパイク性を保ち、芝の育成保護に最適です。



**931-B ニュープロットマット600**  
600×2000×15t mm 突起付 色:黒 ゴム製  
突起部形状により耐スパイク性を保ち、芝の育成保護に最適です。



**933 グラスマット**  
1200×2000×15t mm 突起付 色:緑 ゴム製  
天然ゴムのソフトな歩行感があり、色は緑で目立ちません。

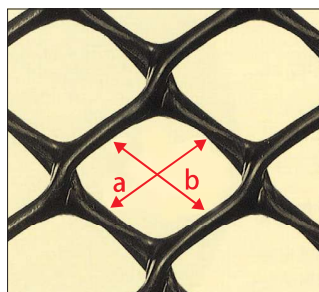


**935 グラスフィット**  
500×500×7t mm 色:緑 ゴム製  
芝の根付を良くする芝養生用マットです。

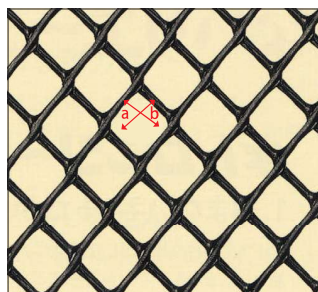
## ネットシート

新しい技術が拓く、豊かな国土ダイプラの土木資材

### 859 ダイプラ ネットシート 樹脂製



●目形A:亀甲形



●目形B:菱形

呼称	目形	巾		長さ	色	網目の大きさ		厚さ	開孔率
		cm				a mm	b mm		
○ WF1	A	62, 124, 200		30	黒	27	27	6.0	70
○ WF2	A	30, 40, 62, 124, 200		30	黒	18	18	5.0	65
○ WF4	B	124		30	黒	8	8	2.8	75
○ WF5	A	100, 200		30	黒	9	9	3.5	70
○ AN1	B	30, 62, 124		30	緑	7	7	3.4	70
○ AN2	A	30, 40, 62, 124		30	緑	4.5	4.5	1.7	40
○ AN3	A	30, 40, 62, 124		30	緑	5	5	2.8	40
○ SS1	A	150		30	緑	22	22	2.2	80

○:在庫品 無印:受注生産品 注)数値は参考値です。

様々な用途で使われる、ネットシートですが、特にゴルフ場では、バンカーの暗渠排水を補助する目的や、法面の砂を崩れない用維持する目的などによく使われます。当社では多種多様なネットシートの中から、ゴルフ場様向に厳選させていただいたものを取り扱っております。

#### 商品選定手順

- (1)左図より目の形(目形)をお選びください。目形にはA(亀甲形)とB(菱形)の2種類があります。
  - (2)目の大きさ決めていただきます。左図のaとbの長さを右表からお選びください。
  - (3)上記2点を決めれば、呼称が決まります。
  - (4)最後にその呼称のご希望の中をお選びください。
- 以上により、商品が決定され、御見積させていただきます。

**マット：歩経路用弾性舗装材**



**940 タフマット1000**  
1000×2000×20tmm 色:黒 ゴム製  
**941 タフマット500**  
500×2000×20tmm 色:黒 ゴム製



**942 ストロングマット1000**  
1000×2000×20tmm 突起付 色:黒 ゴム製  
**942-A ストロングマット500**  
500×2000×20tmm 突起付 色:黒 ゴム製



H型(レンガ)



H型(緑)

**942-H タフマットH型**  
1000×2000×18tmm  
色:レンガ、緑 ゴム製



**946 マット専用釘A型**  
頭35φ 13角×250mm 1ロット50本  
**946-S マット専用釘S型**  
頭45φ 13角×200mm 1ロット50本  
**946-SS マット専用釘SS型**  
頭30φ 10角×150mm 1ロット50本

**ボール止め**



**536-A KMSボールストッパーMK2**  
1000×110H×80tmm ゴム製  
高品質なゴムを使用し耐久性に優れています。止板が櫛状になっており、ゴルフカートや管理車両等の乗り越え時に衝撃が少ない構造です。



**536 カート道ボール止め**  
2200×90×60Hmm ゴム製 8ヶ所止めハトメ及び釘付き  
起伏の多いゴルフ場にお勧めです。想定外のボールの転がりを防ぎ、ボールを探す時間短縮に役立ちます。ゴム製のため、上を通過するカートにも優しい仕様です。



180用

**533 ボールストッパーアルミ**  
140×140mm アルミ製 U字溝180用  
**534 ボールストッパーアルミ**  
195×195mm アルミ製 U字溝240用  
**535 ボールストッパーアルミ**  
240×205mm アルミ製 U字溝300用  
**<ボールストッパーの設置方法>**  
両端の袋ナットを戻し廻してコノエダブルをU字溝の側面に押し付けて下さい。工具は不要です。

カタログ掲載頁	No.	商品名	商品の詳細		本体価格(円)		表示総額(円)
110	653-G	ポリローブ	緑 6Φmm×304.8mナイロン製		15,280		16,808
※111	654	カート用誘導杭	38×38×200mm樹脂製 100mmステンレススパイク 25本入	25本	53,520	25本	58,872
※111	654-A	多目的ダイレクトスパイク杭	色:黄、緑、オレンジ、赤、青(5色からお選びいただけます) 38Φ×159mm樹脂製(色部:100mm) 足:146mmスチール製 25本入	25本	43,000	25本	47,300
※112	689	トラディショナルチークベンチ	1830×650×920H(430SH)mm チーク材製(お客様組立商品)		188,640		207,504
112	692	ベンチスワール(肘なし)	1550W×600D×720(400SH)Hmm(お客様組立商品)		105,000		115,500
112	693	ベンチスワール(肘なし)	1850W×600D×720(400SH)Hmm(お客様組立商品)		109,000		119,900
112	696	ベンチスワール(肘付)	1550W×600D×720(400SH)Hmm(お客様組立商品)		113,000		124,300
112	697	ベンチスワール(肘付)	1850W×600D×720(400SH)Hmm(お客様組立商品)		117,000		128,700
112	694	ベンチスワール(背なし)	1550W×560D×400Hmm(お客様組立商品)		97,000		106,700
112	695	ベンチスワール(背なし)	1850W×560D×400Hmm(お客様組立商品)		100,000		110,000
112	698-G	ヒノキ背付ベンチ	1450×415×686H(420SH)mm 国産ヒノキ製		110,300		121,330
113	698-A	木曽ヒノキベンチ	1500×300×420Hmm 防腐A.A.C処理		108,980		119,878
113	698-B	木曽ヒノキベンチ(大)	1800×300×420Hmm 防腐A.A.C処理		109,200		120,120
113	698-E	木曽ヒノキベンチ	1500×300×420Hmm(移動式) 防腐A.A.C処理		108,980		119,878
113	698-F	木曽ヒノキベンチ	1800×300×420Hmm(移動式) 防腐A.A.C処理		109,200		120,120
113	691-A	カラー樹脂製ベンチ背なし1500	1520×485×410Hmm 6本足 色:緑、茶		66,430		73,073
113	691-B	カラー樹脂製ベンチ背なし1800	1830×485×410Hmm 6本足 色:緑、茶		78,250		86,075
113	691-C	カラー樹脂製ベンチ背あり1500	1520×640×790H(430SH)mm 6本足 色:緑、茶		103,350		113,685
113	691-D	カラー樹脂製ベンチ背あり1800	1830×640×790H(430SH)mm 6本足 色:緑、茶		113,680		125,048
113	691-E	再生プラスチック製背付ベンチ	1680×630×920Hmm 再生プラスチック製 色:茶、緑、黒		275,220		302,742
113	691-F	ティベンチ	1520×460×490Hmm 再生プラスチック製 色:茶、緑、黒		198,060		217,866
113	690-A	木目調樹脂製ベンチ背なし	1805×477×370Hmm 板面:樹脂製 足:スチール製		31,500		34,650
113	690-B	木目調樹脂製ベンチ背あり	1805×516×740H(370SH)mm 板面:樹脂製 足:スチール製		45,500		50,050
113	690-C	木目調樹脂製ベンチ背あり	1505×516×740(370SH)mm 板面:樹脂製 足:スチール製		41,100		45,210
※114	664	ティグランドマット	900×1800mm 人工芝部:特殊ポリエチレン芝 毛足長さ22mm (664-A小判型ティホルダー10個別売)		80,000		88,000
※114	664-A	小判型フォルダー	70×30mm 樹脂製		490		539
※114	662	アストロジョイ 改良型	4000×25000mm 人工芝部:特殊ポリオレフィン芝 毛足の長さ65mm 最小受注ロット20㎡(4m幅×5m)		都度見積		
※114	661	アストロガーデンFG,LS	1000×15000mm 受注:5m巻、15m巻のいずれか	㎡単価	8,800	㎡単価	9,680
※114	663	テラスターフ221	300×300×28tmm 毛足長さ:18mm		1,800		1,980
※115	936-T	KMSマット 10-T	1000×3000×15tmm 突起付き 黒 ゴム製		36,370		40,007
※115	936-A	KMSマット 10-A	1000×3000×15tmm 突起付き 黒 ゴム製		43,650		48,015
※115	936-B	KMSマット 12-B	1200×3000×15tmm 突起付き 黒 ゴム製		49,000		53,900
※115	930-A	タフガード1200	1200×2000×15tmm ゴム製 黒 差しピン4本付		21,000		23,100
※115	930-B	タフガード600	600×2000×15tmm ゴム製 黒 差しピン2本付 偶数枚数でお申し込みください。		11,500		12,650
※115	930-G	タフガード・グリーン	1000×2000×15tmm ゴム製 緑		32,120		35,332
※115	934	U字型差しピン	幅:10mm×長さ:130~140mm 銅メッキ製 1ロット200本		30		33
※116	931-A	ニュープロットマット1200	1200×2000×15tmm ゴム製 突起付 黒 差しピン4本付		17,500		19,250
※116	931-B	ニュープロットマット600	600×2000×15tmm ゴム製 突起付 黒 差しピン2本付 偶数枚数でお申し込みください。		9,940		10,934
※116	933	グラスマット	1200×2000×15tmm ゴム製 突起付 緑		36,970		40,667
※116	935	グラスフィット	500×500×7tmm ゴム製 突起無 緑 受注単位:4枚(1㎡) 差しピン16本付	4枚	11,050	4枚	12,155
※116	859	ネトロンシート各種	40Φ~2/3開孔、全周開孔		都度見積		
※117	940	タフマット1000	1000×2000×20tmm ゴム製 黒		18,500		20,350
※117	941	タフマット500	500×2000×20tmm ゴム製 黒		9,500		10,450
※117	942	ストロングマット1000	1000×2000×20tmm ゴム製 黒		18,500		20,350
※117	942-A	ストロングマット500	500×2000×20tmm ゴム製 黒		9,500		10,450
※117	942-H	タフマットH型	1000×2000×18tmm ゴム製 色:レンガ、緑		35,000		38,500
※117	946	マット専用釘A型	頭35Φ 13角×250mm 1ロット50本	50本	24,000	50本	26,400
※117	946-S	マット専用釘S型	頭45Φ 13角×200mm 1ロット50本	50本	24,000	50本	26,400
※117	946-SS	マット専用釘SS型	頭30Φ 10角×150mm 1ロット50本	50本	21,000	50本	23,100
※117	536-A	KMSボールストッパーMK2	1000×110×80mm ゴム製		14,780		16,258
117	536	カート道ボール止め	2200mm 巾90×高さ60mm ゴム製 8ヶ所止めハドメ及び釘付き		13,970		15,367

カタログ掲載頁	No.	商品名	商品の詳細	本体価格(円)	表示総額(円)
117	533	ボールSTOPパーアルミ	140×140mmアルミ製 U字溝180用	2,980	3,278
117	534	ボールSTOPパーアルミ	195×195mmアルミ製 U字溝240用	3,970	4,367
117	535	ボールSTOPパーアルミ	240×205mmアルミ製 U字溝300用	5,880	6,468
118	850	ガードネット	1300×900mmスチール製(フレーム鉄パイプ)重さ:8kg	32,900	36,190
118	851	セーフティネット	1800×2000mmポリエチレン製 専用ケース付	52,080	57,288
118	861	ホアーキャディ1	2100×1200mmスチール製(角パイプカエシ付) 足750mm 重さ11kg	79,380	87,318
118	862	ホアーキャディ2	2000×1200mm×2枚スチール製(組合金具付)	91,700	100,870
118	986	落球防止ネット	1×50m(柱16本付) 柱焼付塗装(茶)50mセット	129,370	142,307
118	986-1	落球防止用ネットのみ(茶・緑) 巾1m以上	化繊製 茶	㎡単価 1,380	㎡単価 1,518
118	986-2	落球防止用ネットのみ(茶・緑) 巾1m未満	化繊製 茶	㎡単価 1,500	㎡単価 1,650
※118	987	防球ネット	ポール:ジョイント型炭素鋼管製 ネット:ベクトラン製	都度見積	
119	520-B	けん引式露払いロープ	竿部:7620mm 塩ビ製 ロープ部:9900mm ポリプロピレン製 重量:13.6kg 作業幅:7620mm	149,840	164,824
119	520-C	手引き式露払いロープ	竿部:3048mm 塩ビ製 ロープ部:4000mm ポリプロピレン製 持ち手部:203×140×38mm ステンレス製 重量:10.9kg 作業幅:3048mm	89,560	98,516
119	520-C-1	けん引式露払いロープ用ハンドル	203×140×38mmステンレス製	14,990	16,489
119	520-A	軽量型露払いポール	保管時:2m 使用時:5m グラスファイバー製 重さ:700g	19,940	21,934
119	520	露払いポール	5000(2500+2500)mmアルミ+グラスファイバー製	34,820	38,302
119	777	カップホールトリミングはさみ	178×64×13mm ステンレス製	10,980	12,078
119	776	グリーンキーパーツールⅡ	ロープフィット付き	13,810	15,191
120	195	ティマーク設置ゲージ	収納寸法1,387.5mm 最大引伸6,020mm 重さ1.2kg グラスファイバー製	32,000	35,200
120	640	ヤード測定機	107cm タイヤ部:160Φmm	25,200	27,720
120	640-A	メートル測定機	107cm タイヤ部:160Φmm	21,000	23,100
※120	540-N	スティンプメーター	910×45mmアルミ製 両面共使用可(ノッチ2箇所有り)USGA規格	41,400	45,540
※120	539	コンパクションメーター	山中式土壌硬度計 本体:50Φ×230mm コーン:18Φ×40mm 重さ:650g	68,000	74,800
120	537	刈高測定器(専用ケース付き)	215×120×70mm 目盛:1mm表示とインチ表示 3種類・最大測定高:40mmまで	121,270	133,397
120	537-A	刈高測定器 簡易型	180×150×5mm プラスチック製	9,980	10,978
※120	912	芝入れ袋(10枚セット)	600×600×700mm 両サイド取手付 底面全面ナイロン張り	58,470	64,317
※120	913	芝入れ袋(10枚セット)	600×600×700mm 両サイド取手付 底面全面ナイロン張り 10ヵ所穴あき	57,660	63,426
※121	995	ベントシート	20×10m ポリエステル製	232,000	255,200
※121	997	フロストガード	1800×2500mm 重さ3.5kg ポリエチレン製	40,280	44,308
※121	998	フロストガードミニ	900×2500mm ポリエチレン製	35,000	38,500
121	551	シート止めピン	4.5Φ×全長210Hmm 把手50Φmm ステンレス製	790	869
121	550	シート止めピン	6Φ×全長220Hmm 把手85×55mm ステンレス製	1,120	1,232
121	650-A	ティボーリング	600mm 重り:120Φmm 40mmスパイク 重さ2kg ステンレス製	13,230	14,553
121	650-A-1	ティボーリングロング	600mm 重り:120Φmm 60mmスパイク 重さ2kg ステンレス製	14,420	15,862
121	650-A-2	ティボーリング棒のみ	全体:600mm スパイク部分:40mm ステンレス製	8,750	9,625
121	650-A-3	ティボーリングロング棒のみ	全体:600mm スパイク部分:60mm ステンレス製	9,300	10,230
122	810-4	擬木目砂箱	700L×700L×500Hmm 擬木製	93,560	102,916
122	810-4A	目砂箱アルミ蓋	810-4用蓋(アルミ鋳物)	44,500	48,950
122	810-6	擬木目砂箱	520L×520L×600mm擬木製	54,510	59,961
122	809-A	ティグランド目砂箱台付	330Φ×200mmアガシア材製 100mmステンレス製足 ステンレス台、スコップ付き	29,650	32,615
122	810-660	プランター(角型)	610×610×500Hmm 48kg 容量114L(GRC製)	57,770	63,547
122	810-440	プランター(角型)	406×406×420Hmm 25kg 容量36L(GRC製)	42,080	46,288
122	821-620	プランター(ビヤ樽型)	(上)620Φ×(下)510Φ×445Hmm 28kg 容量90L(GRC製)	43,150	47,465
122	821-450	プランター(ビヤ樽型)	(上)450Φ×(下)370Φ×300Hmm16kg 容量32L(GRC製)	22,180	24,398
122	821-360	プランター(ビヤ樽型)	(上)360Φ×(下)280Φ×260Hmm 9kg 容量17L(GRC製)	20,030	22,033
123	810-A	再生プラスチック製目砂箱	480×380×330Hmm 樹脂製 スコップ付き 色:緑	107,930	118,723
123	810-7	ディポットメイト・ロースタンド	容量150 樹脂製 スコップ付 ロースタンド付属	35,320	38,852
123	810-7B	ディポットメイト本体	容量150 樹脂製 スコップ付	27,040	29,744
123	810-7A	ロースタンド	高さ:260mm	15,410	16,951
123	810-8	ディポットメイト・ハイスタンド	容量150 樹脂製 スコップ付 ハイスタンド付属	45,940	50,534
123	810-8A	ハイスタンド	高さ:600mm	25,650	28,215

859ネットロンシート定価表 ※標準価格表（消費税は含まれておりません）

呼 称	寸 法			標準価格 (円/m)	目 安	形 状	色
	幅 (cm)	長さ (m)	目合 (mm)				
WF1	62	30	27×27	1,860	27×27		
	124			3,720			
	200			6,000			
WF2	30	30	18×18	900	18×18	亀甲目	黒
	40			1,200			
	62			1,860			
	124			3,720			
	200			6,000			
WF4	124	30	8×8	3,720	8×8	ダイヤモンド目	
WF5	100	30	9×9	3,000	9×9	亀甲目	
	200			6,000			
AN1	30	30	7×7	900	7×7	ダイヤモンド目	
	40			1,200			
	62			1,860			
	124			3,720			
AN2	30	30	4.5×4.5	900	4.5×4.5	亀甲目	濃緑
	40			1,200			
	62			1,860			
	124			3,720			
AN3	30	30	5×5	900	5×5	亀甲目	
	40			1,200			
	62			1,860			
	124			3,720			
SS1	180	30	22×22	5,400	22×22		緑